

Using Rulers and Guides

يمكنك استخدام اداة المسطرة لعمل مخططات تساعدك على تحديد اماكن العناصر في الصورة بدقة.

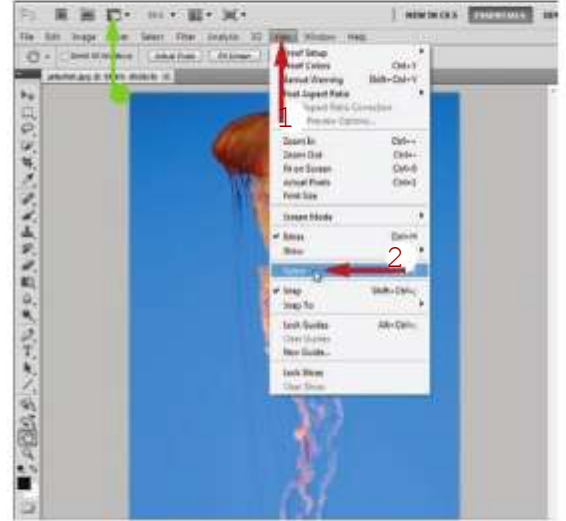
المخططات تساعدك على ترتيب عناصر الصورة بجانب بعضها البعض دون ان تظهر هذه الخطوط في الصورة عند طباعتها.



Using Rulers and Guides

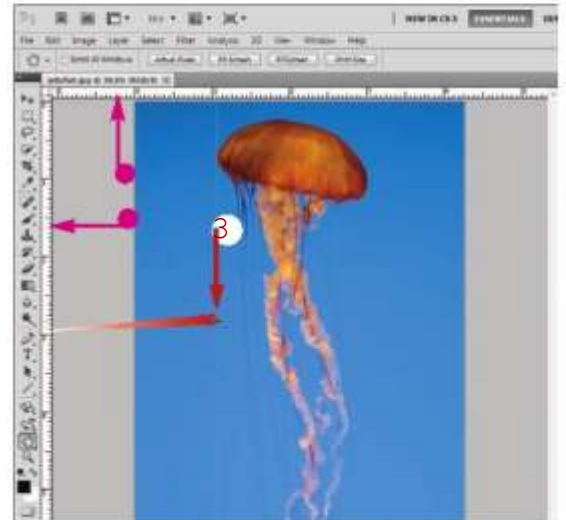
لأظهار المسطرة والمخططات

- 1 View اختاري.
- 2 Rulers اختاري.



سيقوم البرنامج بإضافة المسطرة في
الجهة العلوية واليسرى للصورة

- 3 اضغطي على المسطرة واسحبي على
الصورة بحيث يصبح شكل المؤشر كالتالي



سوف يتكون خط على الصورة
بشكل افقي او عمودي تبعاً
للمسطرة التي استخدمتها لعمل
التنسيق الذي تحتاجينه

- يظهر خط ملون يمثل اداة المخطط

لإضافة خط جديد

View اختاري

New Guide. ثم اختاري

لإخفاء الخطوط

View, اختاري

Show, ثم اختاري

Guides. ثم اختاري

يمكنك اتباع الخطوات السابقة لإعادة اظهار المخططات



How do I make objects in my images "snap to" my guides when I move those objects?

You can use the "snap to" feature when you want to align elements in a row horizontally or in a column vertically. To make objects in different layers automatically snap to any nearby guides, follow these steps:

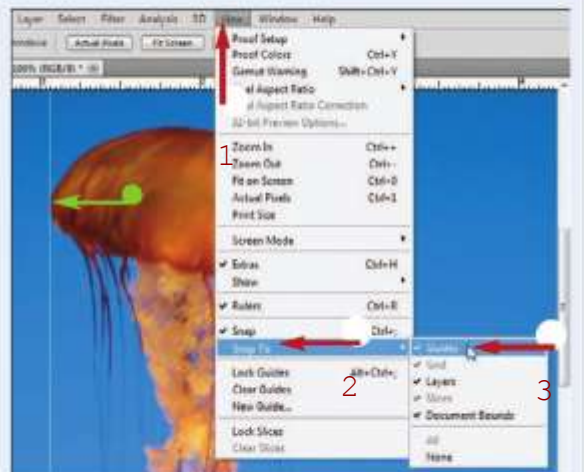
1 Click **View**.

2 Click **Snap To.** 3

Click **Guides.**

Photoshop places a check mark next to Guides.

- When you move an object, Photoshop automatically snaps it to any nearby guides.



Note: For more on layers, see Chapter 8.

